

KOMPAKT-SCHEIBENBREMSE

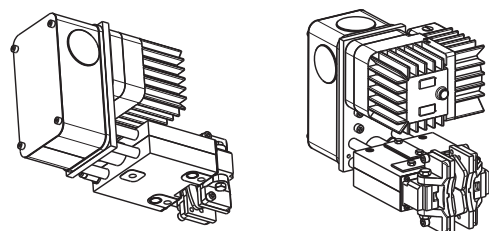
CB8-E

M 1501 320 E-DE-2015-05

Optional: „Schutzhaube“

Optional: Sensor „Bremse auf“

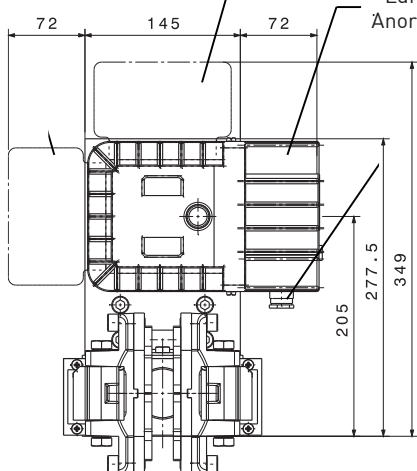
Optional: Sensor „Belagverschleiß“



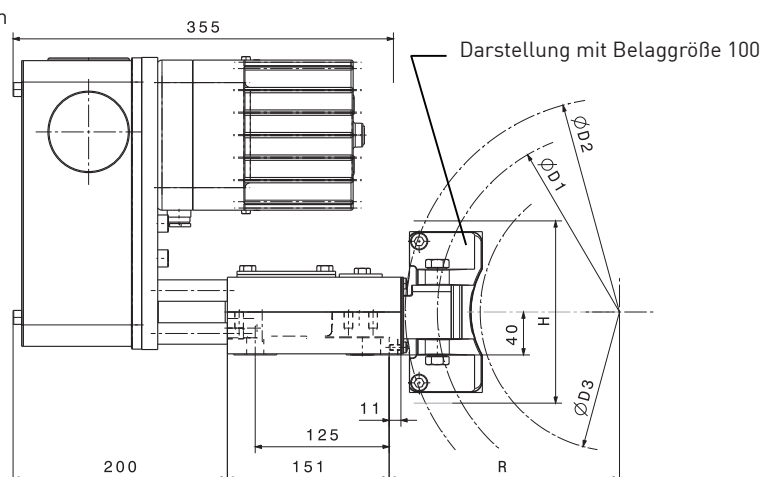
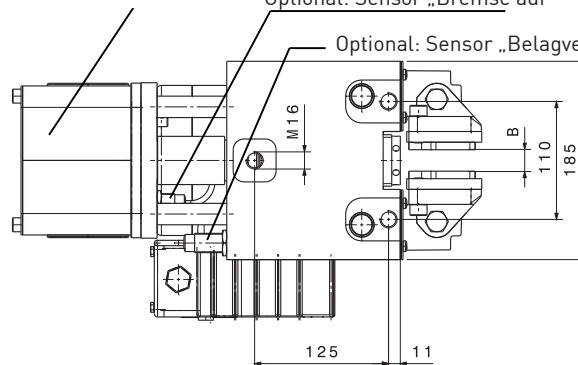
Lüftgerät in Anordnung „R“

Lüftgerät in Anordnung „T“

Lüftgerät in Anordnung „L“



Kabelverschraubung in Anordnung „L“



KOMPAKT-SCHEIBENBREMSE CB8-E
FAIL-SAFE,ELEKTRO-HYDRAULISCH GELÜFTET
 Optionen: Handlüftung, Sensoren „auf“ und „Belagverschleiß“, Schließzeit-verzögerung
 B = Scheibenbreite in mm, Standard = 20 mm, Optional: 12,7; 16; 25; 30
 Ø D2 = äußerer Scheiben-Ø in mm
 Beläge: = Größe 50 Standard: organisch (geeignet für max. Umfangsgeschwindigkeit $v_{max} = 35m/Sek.$)
 = Größe 50 optional: Sinter
 = Größe 100 Standard: Sinter (für Scheiben D2 \geq Ø250)
 Gewicht: = 25 Kg (ohne Lüftgerät)
 = 35 Kg (mit Lüftgerät)

TECHNISCHE DATEN FÜR LÜFTGERÄT EDC 100/30
 Motorleistung: 250 W
 Betriebsspannung: 230, 400, 500 & 690 V, 3~, 50 Hz, andere Spannungen und 60 Hz auf Anfrage
 Elektr. Stromaufnahme: 0,45 A bei 400 V, 3~, 50 Hz
 Ölvolumen: 1,5 l
 Schließzeit: ca. 0,25 Sek.(bei max. MBr)
 Schalzhäufigkeiten: S3 – 60 % ED, 240 c/h
 Für Temperaturbereich: -25°C to +50°C
 Anmerkung: andere Temperaturbereiche und Schalzhäufigkeiten auf Anfrage

[H* for B > 25 mm]

von der gewählten Belaggröße abhängige Maße

CB8-E	ØD1	ØD3	R		H (H*)
-50 (mit Belag Größe 50)	ØD2 – 46	ØD2 – 110	D2 /2 + 19,5		110 (130)
-100 (mit Belag Größe 100)	ØD2 – 60	ØD2 – 140	D2 /2 + 15		152 (170)
	Bremsmoment in Nm (µ = 0,4) auf Scheiben-Ø D2, einstellbar von / bis				
	Ø 200	Ø 250	Ø 315	Ø 400	Ø 500
CB8-E-50	80-300	110-400	140-530	180-700	n.a.
CB8-E-100	n.a.	350-680	460-910	620-1220	800-1580