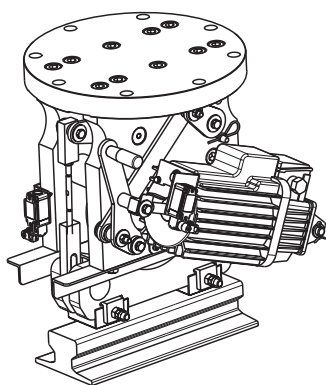
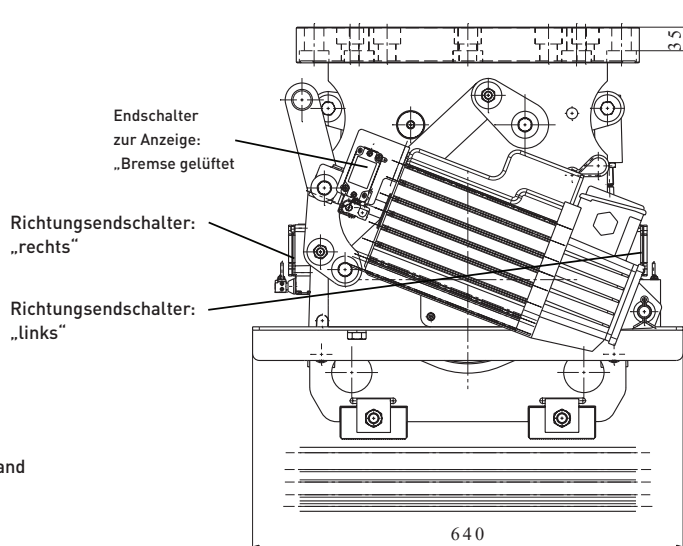
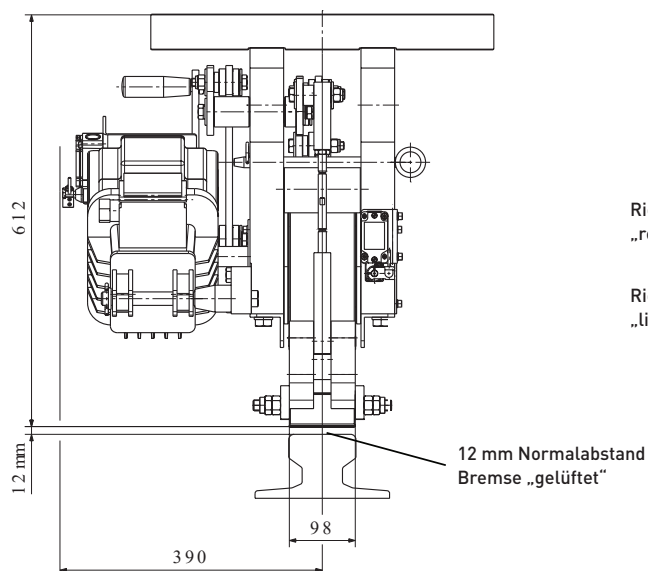


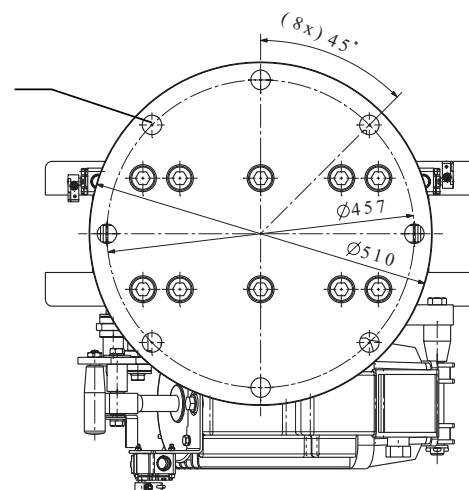
SCHIENENBREMSE

RTCB 225-80/6

M 1501 361 E-DE-2009-03



8 Bohrungen Ø29 für
Zylinderkopfschrauben
DIN912-M27x80-10.9
Ma = 1250 Nm, μ 0,14



TECHNISCHE DATEN:

- statische Sturmsicherung für beide Fahrtrichtungen
- max. Haltekraft FH = 225 KN. Wird erzeugt durch Klemmen eines Keils zwischen Klemmrad und Kranschiene
- Lüften der Schienenbremse über Eldro-Gerät
- Lüftgerät mit Senkventil und c-Feder
- Mit Handlüftung und Absteck-Möglichkeit in gelüfteter Position
- Auswechselbare Bremsbacken
- Bremsbacken gehärtet und an der Auflagefläche mit Zähnen ausgeführt
- Endschalter zur Anzeige „Bremse gelüftet“
- Endschalter zur Anzeige „Richtungsanzeige“
- Gewicht ca. 400 Kg

HINWEIS:

- Der Kran kann sich zwischen 50mm und 100mm bewegen bis die Schienenbremse wirkt.
- Abstand Oberkante Schiene gelüftete Bremse 12mm
- Max. zulässige Schienen- Höhenabweichung +/- 6mm
- Die Schienenbremse ist vorgesehen für den Einbau unter Laufradtraversen von Krananlagen