

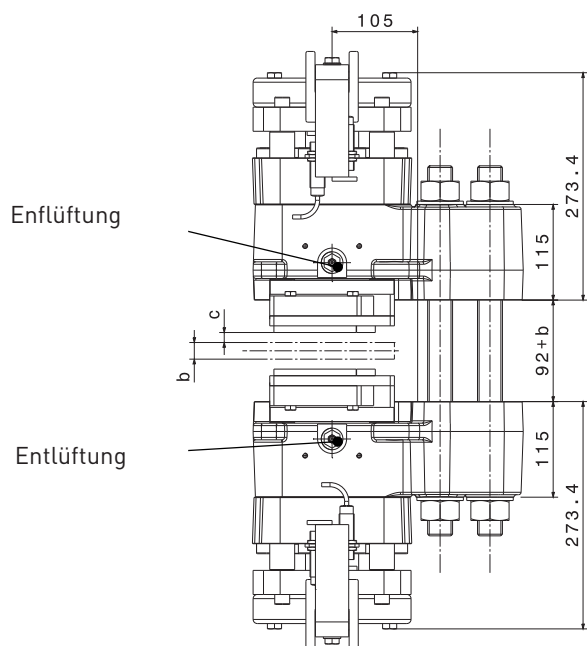
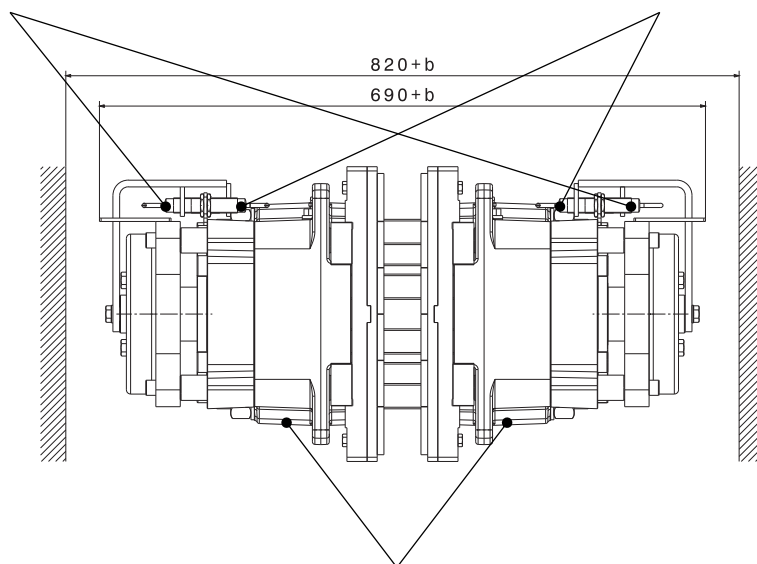
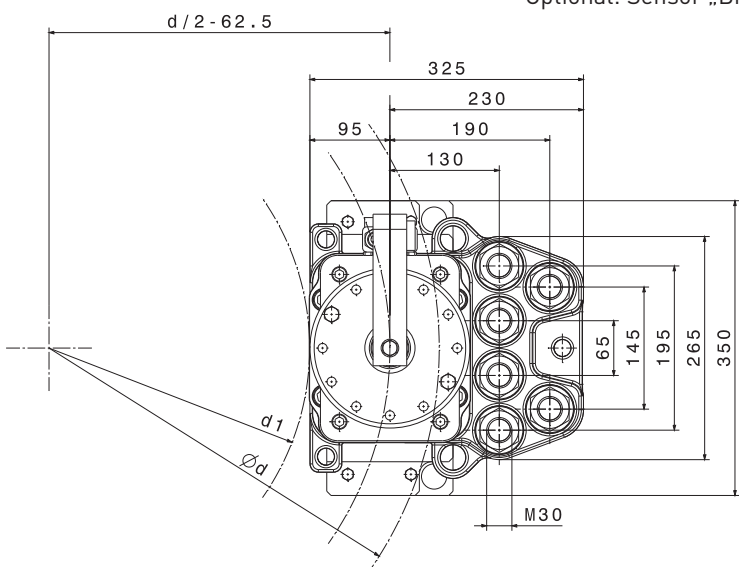
SCHEIBENBREMSE

SHI 161 & 162

M 1501 393 E-DE-2017-01

Optional: Sensor „Bremse Auf / Zu“

Optional: Sensor „Belagverschleiß“



Manuelle Notlüftung ist optional erhältlich

SHI-Typ		161	162	
Anpresskraft FA				
F _A	mit Lüftspalt c = 1 mm	kN	108	190
F _A	mit Lüftspalt c = 2 mm	kN	98	160
F _A	mit Lüftspalt c = 3 mm	kN	88	128
Bremsmomentberechnung				
M _{Br}	Bremsmoment	Nm	2 x F _A x μ x (d/2-62,5)	
Hydraulik				
PL	Lüftdruck	bar	90	170
P _{max}	max. Druck	bar	150	205
V _{max}	Volumen bei c= 2,0 mm	ltr	0,062	
Bremsscheibe				
b	Scheibenbreite	mm	≥ 20	
d	Scheiben-Ø	mm	≥ 900	
d1	max. Naben / Trommel-Ø	mm	d-325 mm	
Maße				
L x B x H = 325 x (690+b) x 350 mm				
Gewicht: 230 Kg				

Montagebolzen			
n	Anzahl	6	
	Größe, Festigkeitsklasse	M30, 12.9	
M_A	Anzugsmoment	Nm	2200 bei $\mu=0,14$
Beläge			
	Material	Sinter	
	Reibwert*	0,4	

*Mittlerer Reibwert bei Standard-Materialpaarung und einer Umfangsgeschwindigkeit bis 15 m/s