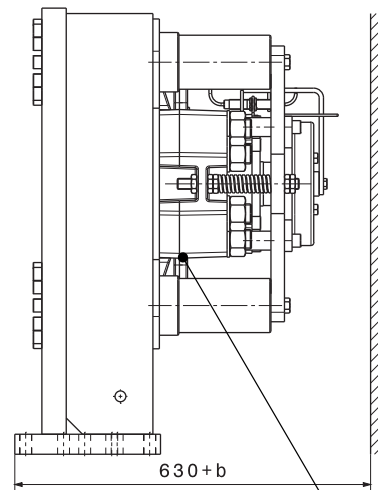
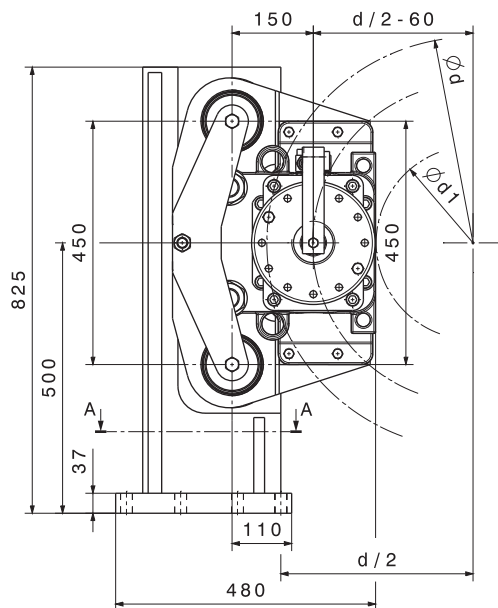


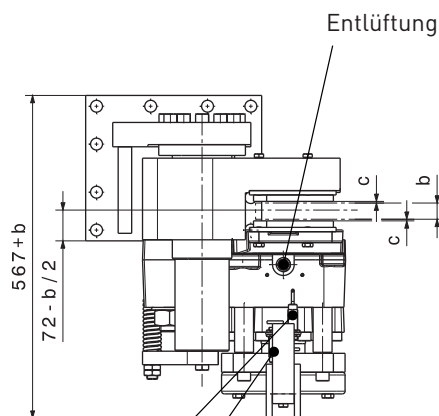
# SCHEIBENBREMSE

## SHI 200 FC mit Konsole

M 1501 332 E-DE-2016-12

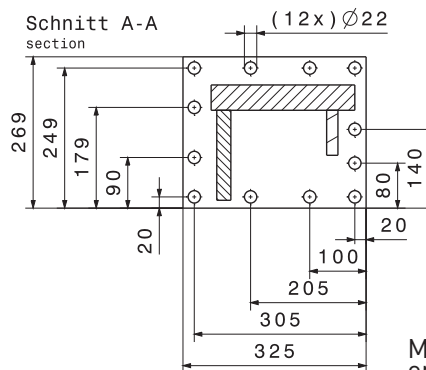


Hydraulikananschluss G-1/2"



Optional: Sensor  
„Bremse Auf / Zu“

Optional: Sensor  
„Belagverschleiß“



Manuelle Notlüftung ist  
optional erhältlich

Montagebolzen			
n	Anzahl	12	
	Größe, Festigkeitsklasse	M20, 10.9	
M <sub>A</sub>	Anzugsmoment	Nm	580 bei μ=0,14
Beläge			
	Material	Sinter	
	Reibwert*	0,4	

SHI-Typ		201 FC	202 FC	
Anpresskraft F <sub>A</sub>				
F <sub>A</sub>	mit Lüftpalt c = 1,0 mm	kN	160	220
F <sub>A</sub>	mit Lüftpalt c = 1,5 mm	kN	150	200
Bremsmomentberechnung				
M <sub>Br</sub>	Bremsmoment	Nm	2 x F <sub>A</sub> x μ x (d/2-60)	
Hydraulik				
PL	Lüftdruck	bar	115	160
P <sub>max</sub>	max. Druck	bar	150	205
V <sub>max</sub>	Volumen bei c = 1,5 mm	ltr	0,053	
Brems Scheibe				
b	Scheibenbreite	mm	20 ≤ b ≤ 40	
d	Scheiben-Ø	mm	≥ 1100	
d <sub>1</sub>	max. Naben / Trommel-Ø	mm	d - 360	
Maße				
L x W x H = 480 x (567+b) x 825 mm				
max. Gewicht: 485 Kg				

\*Mittlerer Reibwert bei Standard-Materialpaarung und einer Umfangsgeschwindigkeit bis 15 m/s

Bei Bestellung bitte angeben: Rechtsausführung, wie dargestellt.  
Linksausführung, spiegelbildlich.