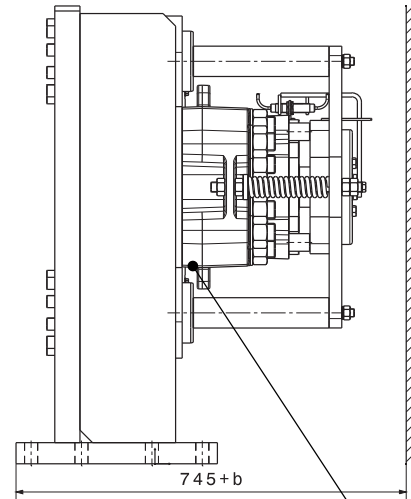
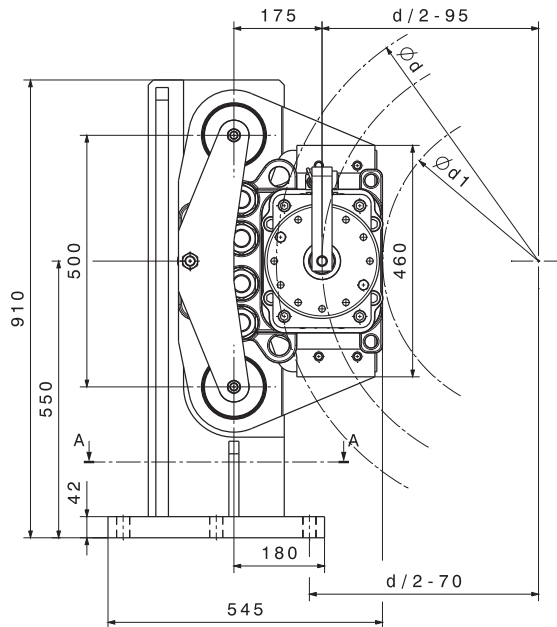


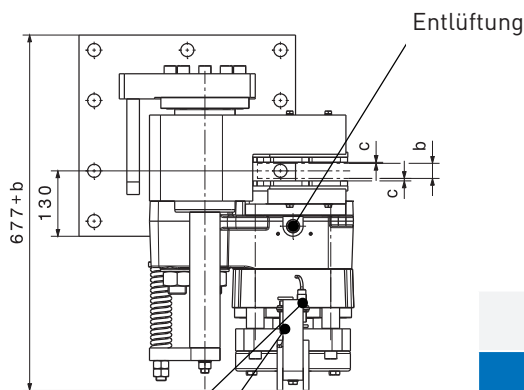
# SCHEIBENBREMSE

## SHI 230 FC mit Konsole

M 1501 395 E-DE-2016-12

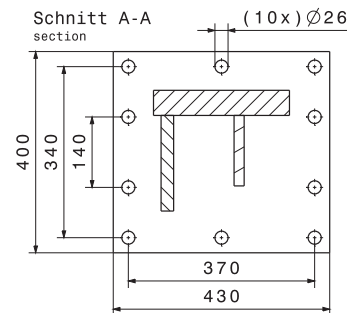


Hydraulikananschluss G 1/2"



Optional: Sensor „Bremse Auf / Zu“

Optional: Sensor „Belagverschleiß“



Manuelle Notlüftung ist optional erhältlich.

Montagebolzen			
n	Anzahl	10	
	Größe, Festigkeitsklasse	M24, 8.8	
M <sub>A</sub>	Anzugsmoment	Nm	710 at $\mu=0,14$
Beläge			
	Material	Sinter	
	Reibwert*	0,4	

SHI-Typ		231 FC	232 FC
Anpresskraft F <sub>A</sub>			
F <sub>A</sub>	mit Lüftpalt c = 1,0 mm	kN	240
F <sub>A</sub>	mit Lüftpalt c = 1,5 mm	kN	225
			270
Bremsmomentberechnung			
M <sub>Br</sub>	Bremsmoment	Nm	$2 \times F_A \times \mu \times (d/2 - 95)$
Hydraulik			
PL	Lüftdruck	bar	130
P <sub>max</sub>	max. Druck	bar	175
V <sub>max</sub>	Volumen bei c = 1,5 mm	ltr	0,076
Brems Scheibe			
b	Scheibenbreite	mm	$20 \leq b \leq 40$
d	Scheiben-Ø	mm	$900 \leq d \leq 2400$
d <sub>1</sub>	max. Naben / Trommel-Ø	mm	d - 440
Maße			
L x W x H = 545 x (677+b) x 910 mm			
max. Gewicht: 660 Kg			

\*Mittlerer Reibwert bei Standard-Materialpaarung und einer Umfangsgeschwindigkeit bis 15 m/s

Bei Bestellung bitte angeben: Rechtsausführung, wie dargestellt.  
Linksausführung, spiegelbildlich.