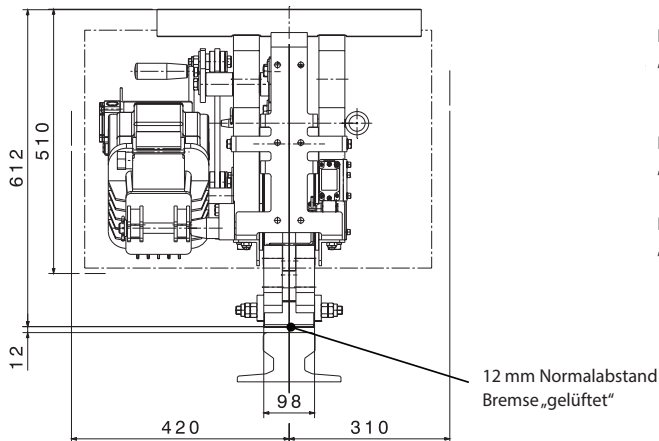


# SCHIENENBREMSE

RTCB 225-125/6

M 1501 434 E-DE-2016-10

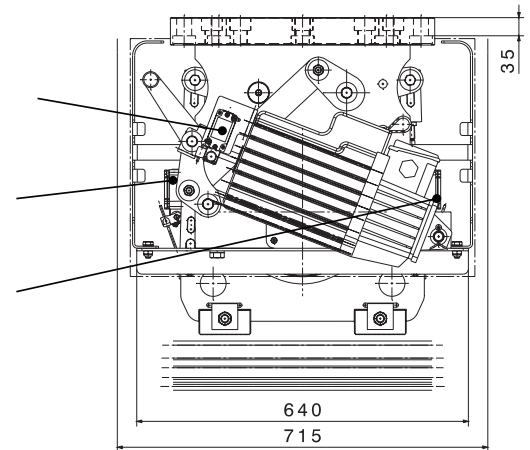
mit Schutzhaube



Endschalter zur Anzeige:  
„Bremse gelüftet“

Richtungsendschalter  
„rechts“

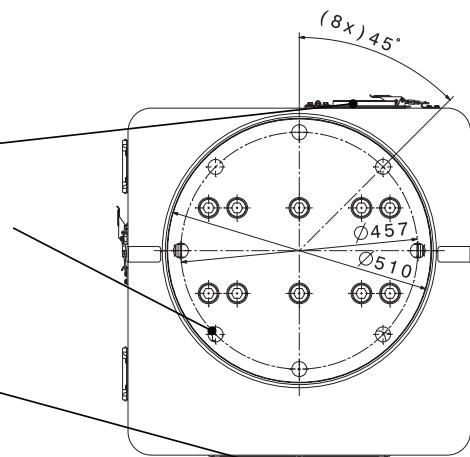
Richtungsendschalter  
„links“



Inspektionsfenster

8 Bohrungen Ø29 für  
Zylinderkopfschrauben  
DIN912-M27-10.9  
 $M_A = 1250 \text{ Nm}$ ,  $\mu = 0,14$

Belüftung



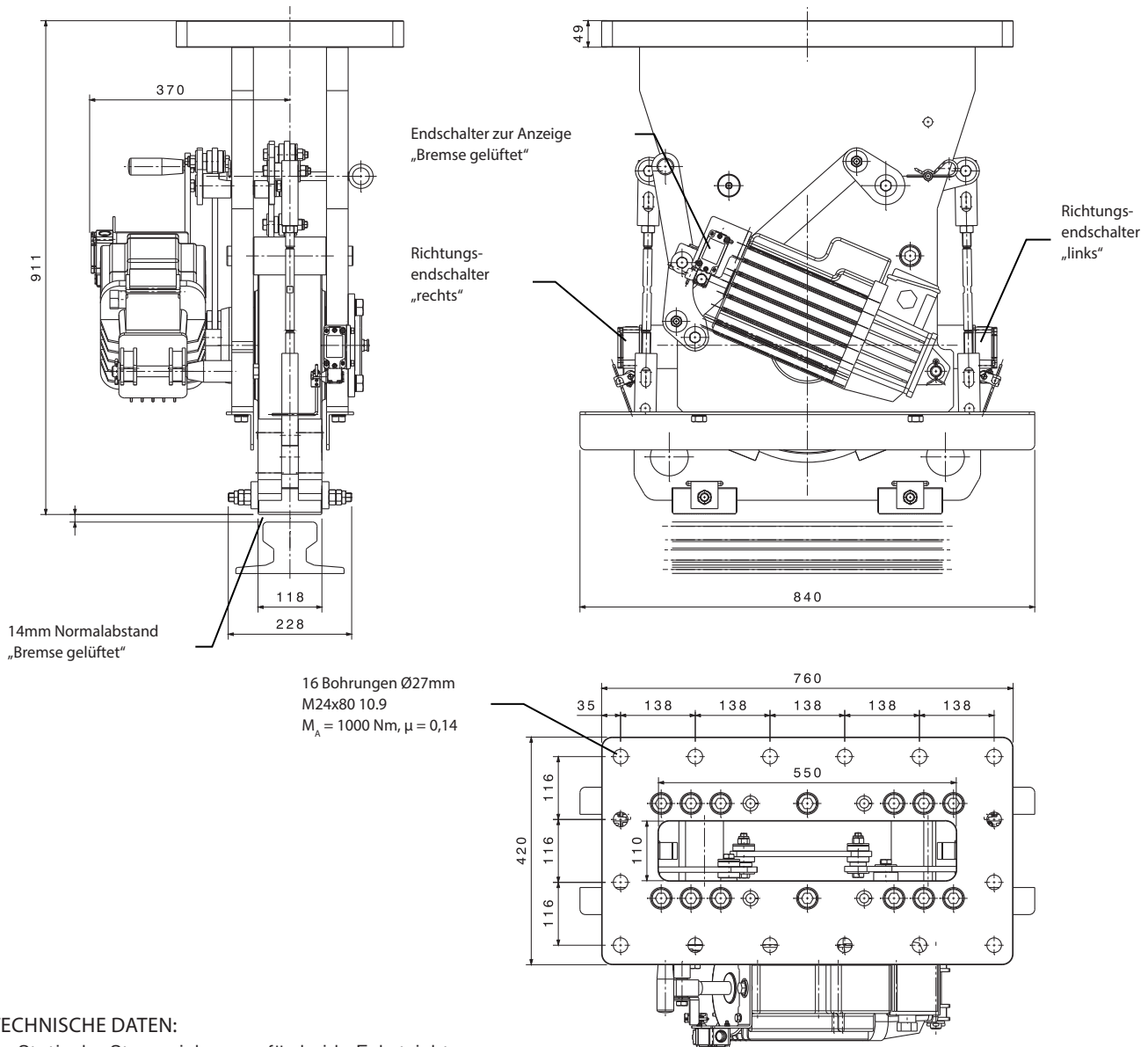
Technische Daten:	Hinweise:
Statische Sturmsicherung für beide Fahrtrichtungen	Der Kran kann sich zwischen 50mm und 100mm bewegen bis die Schienenbremse wirkt
Max. Haltekraft $F_H = 225 \text{ kN}$ , erzeugt durch Klemmen eines Keils zwischen Klemmrad und Kranschiene	Abstand Oberkante Schiene gelüftete Bremse = 12mm
Lüften der Schienenbremse über Lüftgerät	Max. zulässige Schienen - Höhenabweichung +/- 6 mm
Lüftgerät mit Senkventil und c-Feder	Die Schienenbremse ist vorgesehen für den Einbau unter Laufradtraversen von Krananlagen
Mit Handlüftung und Absteckmöglichkeit in gelüfteter Position	
Auswechselbare Bremsbacke	
Bremsbacken gehärtet und an der Auflagefläche mit Zähnen versehen	
Endschalter zur Anzeige „Bremse gelüftet“	
Endschalter zur „Richtungsanzeige“	
In Stahl- oder Edelstahlausführung, gepulvert (80µm) Verschraubung, Inspektionsfenster, Belüftung aus Edelstahl; Gewicht ca. 395 Kg	



# SCHIENENBREMSE

## RTCB 350-125/6

M 1501 384 E-DE-2011-10



### TECHNISCHE DATEN:

- Statische Sturmsicherung für beide Fahrtrichtungen
- Max. Haltekraft  $F_H = 350 \text{ kN}$ . Wird erzeugt durch Klemmen eines Keils zwischen Klemmrad und Kranschiene.
- Lüften der Schienenbremse über Eldro-Gerät.
- Lüftgerät mit Senkventil und c-Feder.
- Mit Handlüftung und Absteck-Möglichkeit in gelüfteter Position.
- Auswechselbare Bremsbacken.
- Bremsbacken gehärtet und an der Auflagefläche mit Zähnen ausgeführt.
- Endschalter zur Anzeige „Bremsen gelüftet“.
- Endschalter zur „Richtungsanzeige“.
- Gewicht ca. 600kg.

### HINWEIS:

- Der Kran kann sich zwischen 50mm und 90mm bewegen bis die Schienenbremse wirkt.
- Abstand Oberkante Schiene gelüftete Bremse 14mm
- Max. zulässige Schienen-Höhenabweichung  $\pm 8 \text{ mm}$ .
- Die Schienenbremse ist vorgesehen für den Einbau unter Laufradtraversen und Krananla-